

EXÉRCITO BRASILEIRO

& as ações para conter o comércio ilegal

General de Divisão Henrique Martins NOLASCO Sobrinho
Vice-Chefe do Estado-Maior do Exército



MISSÃO

- Defender e proteger
- Garantir e preservar
- Integrar e cooperar



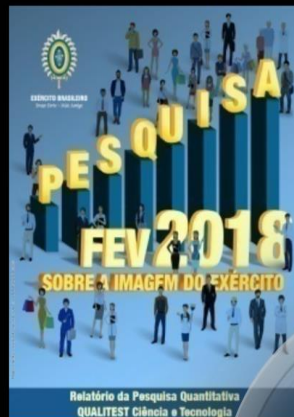


Exército de um Gigante Continental

Pesquisa

2018

2019



Diagnóstico

80,3%

FOLHA DE S.PAULO

12.abr.2019 às 15h57

Flávia Faria

Cresce confiança dos brasileiros nas Forças Armadas, diz Datafolha





ESTRATÉGIA
NACIONAL
DE DEFESA

“Disposição para mudar é o que a Nação está a exigir agora de si mesma, de sua liderança, de seus marinheiros, soldados e aviadores. Não se trata apenas de financiar e de equipar as Forças Armadas. **Trata-se de transformá-las, para melhor defenderem o Brasil.**”





Portfólio

ESTRATÉGICO DO EXÉRCITO

“O Processo de Transformação do Exército, **nortado pelo Portfólio de Programas Estratégicos do Exército**, deve resultar em um efetivo aprimoramento da Força em seus diversos sistemas, possibilitando melhores condições para enfrentar os **desafios do futuro**, que em sua essência é incerto e difuso.”

Gen Ex Leal Pujol, Cmt Ex

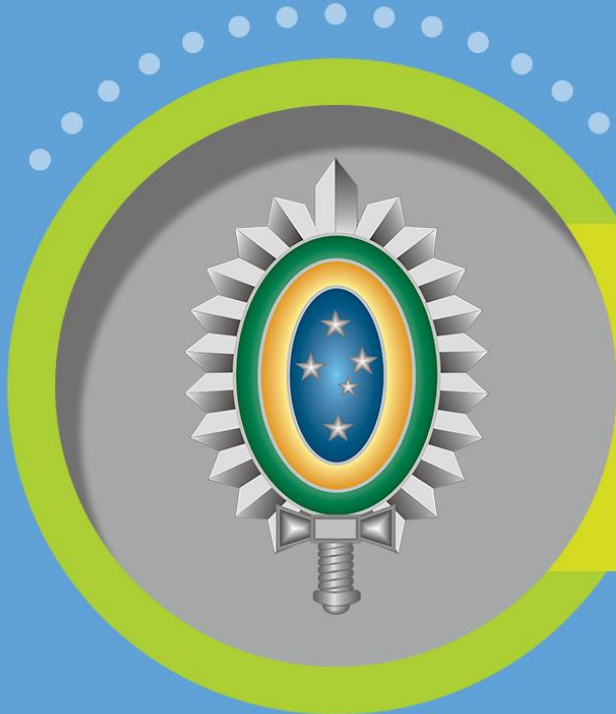
DEFESA DA SOCIEDADE



GERAÇÃO DE FORÇA



DIMENSÃO HUMANA



Defender



Cooperar



Contrabando de agroquímicos cresce exponencialmente nas fronteiras brasileiras

Por **Rosane Amadori Idesf** - 26 de Fevereiro de 2020

Só em janeiro desse ano, os depósitos de Campo Grande, Ponta Porã e Mundo Novo, municípios de Mato Grosso do Sul, já receberam 46 toneladas de agroquímicos contrabandeados do Paraguai. De acordo com o Departamento de Operações de Fronteiras (DOF), as apreensões feitas este ano representam um aumento de 182% em relação às apreensões realizadas ano passado, conforme matéria veiculada no programa Bom Dia Brasil de 26 de fevereiro.

A questão das fronteiras brasileiras

FAIXA DE FRONTEIRA TERRESTRE

- 16.886 km – Faixa de 150 km

- 570 Municípios em 11 Estados

- Diversidade regional

- Grandes distâncias e áreas remotas

- Fraca presença do Estado

- Necessidade de monitoramento baseado em sensoriamento remoto



O mercado ilegal de agroquímicos



Rota 1

Iquique e Antofogasta (CH) > Ciudad del Leste > Lago de Itaipu > Santa Helena, Itaipulândia e Santa Terezinha > Cianorte, Cascavel, Ubraatã e Marechal Cândido Rondon > Jataí e Goiânia (GO) > Região do anel da soja (BA) > Gurupi, Porto Nacional e Palmas (TO) > Balsas (MA) > Redenção e outros municípios do Sul do Pará e Sul do Piauí;

Rota 2

Iquique e Antofogasta (CH) > Salto Del Guairá (PY) > Terra Roxa (PR) > Maringá (PR) > Terra Boa e Itaúna do Sul (PR) > Bahia

Rota 3

Iquique e Antofogasta (CH) > Pedro Juan Caballero (PY) > Porto Murtinho e Mundo Novo > Mato Grosso do Sul > Mato Grosso

Rota 4

Iquique e Antofogasta (CH) > Santa Cruz de La Sierra (BO) > Costa Marques (RO) > Cacoal (RO), Vilhena (RO) e Sapezal (MT)

Rota 5

Costa do Uruguai > Zona franca de Florida, Montevideo (UY) > Uruguiana, Quaraí, Barra do Quaraí, Livramento, Itaquí, Jaguarão, Aceguá e Chuí (RS) > Rio Grande do Sul, Santa Catarina, Goiás, Bahia e Pará

Rota 6

Porto de Salvador > Interior da Bahia e região

Rota 7

Portos de Itajaí e São Francisco do Sul > Oeste da Bahia, Maranhão, Tocantins e Piauí

Rota 8

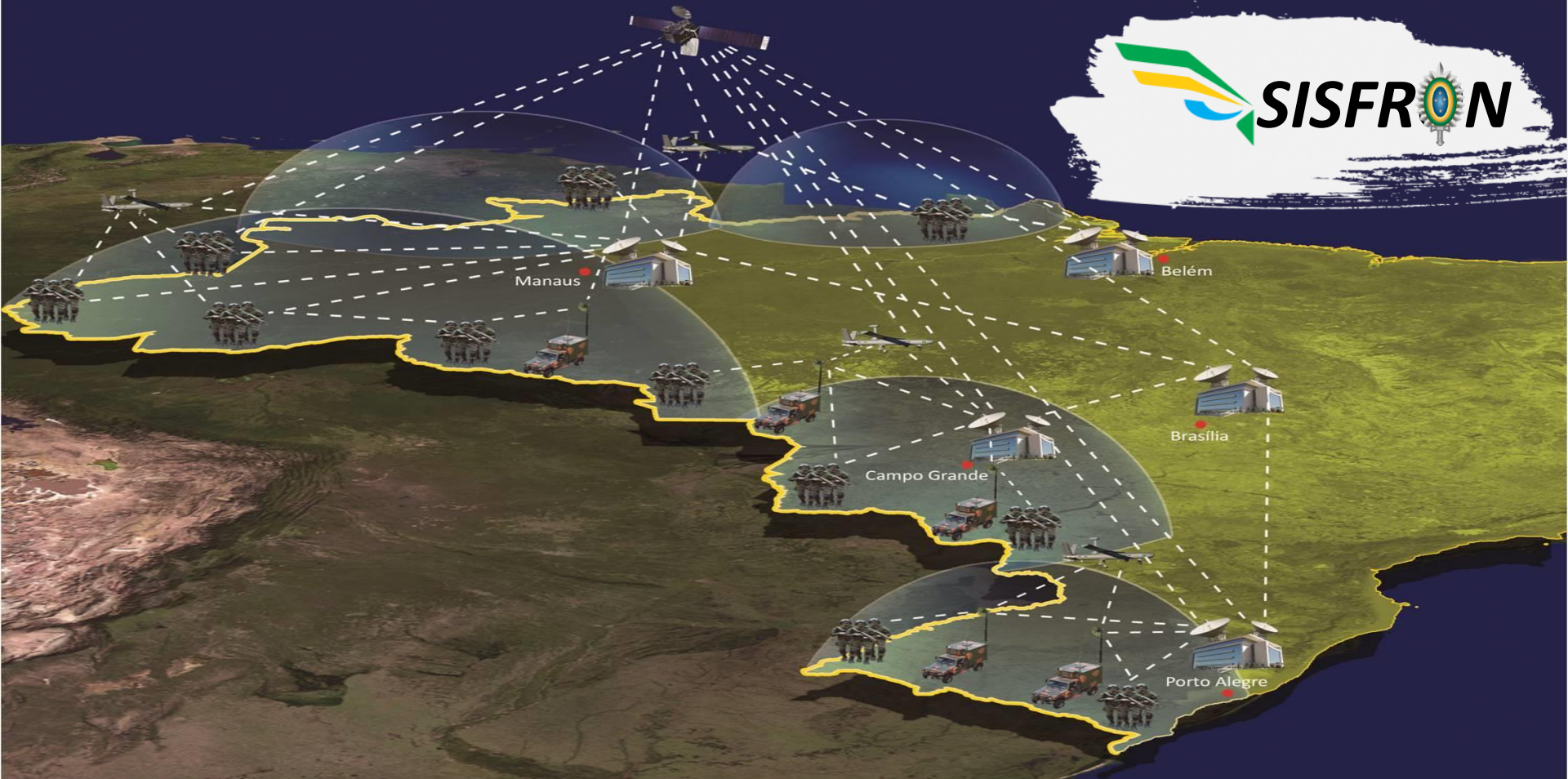
Aeroporto de Guarulhos > Chapecó, Joinville e Videira (SC) > Santa Maria (RS)

Rota 9

China > Aeroporto do Panamá > Aeroporto de Assuncion (PY) > Ciudad del Este

Rota 10

Uruguai > Assuncion (PY) > Ciudad del Este e Salto del Guairá (PY)



Sistema Integrado de Monitoramento de Fronteiras

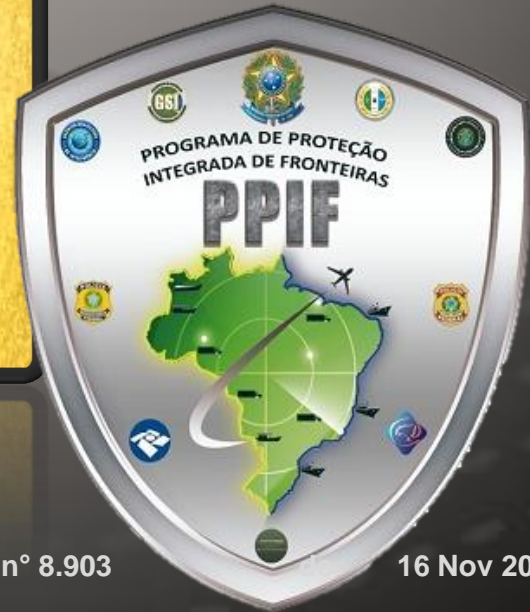
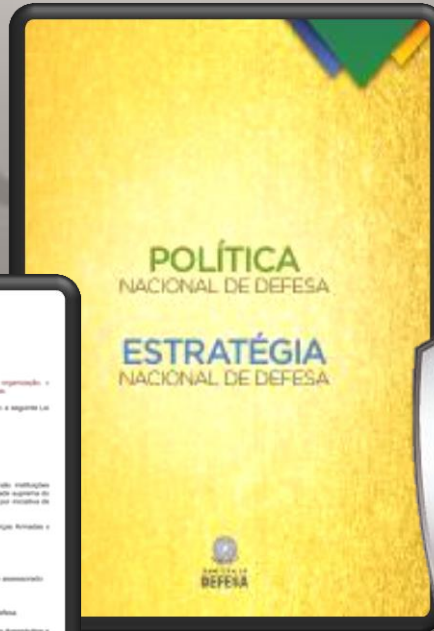


SISFRON

Objetivo e Estrutura Analítica



Base Legal



Decreto Legislativo nº 8.903

16 Nov 2016

Art. 1º - Instituído para o fortalecimento da prevenção, do controle, da fiscalização e da repressão aos delitos



Sensoriamento



Apoio à decisão



Apoio à operação



COORDENAÇÃO INTERAGÊNCIAS



Nível Operativo



1

Nível Organizacional

Rearticulação de Forças no território

2

- Inteligência
- Comando e Controle
- Defesa Cibernética
- Logística
- Meios aéreos (Anv Trip e Rmt Trip)



**Capacidade operacional da
Força Terrestre**

**Presença do Estado em áreas
remotas**

Benefícios diretos do SISFRON

**Monitoramento e controle na
Faixa de Fronteira**

**Capacitação Tecnológica e
autonomia da Base Industrial
nacional**

An aerial photograph of a large industrial facility, likely a defense base. In the foreground, a large circular area is filled with numerous military vehicles, possibly tanks or armored cars, arranged in a circular pattern. The vehicles are painted in a camouflage pattern. In the background, there are large industrial buildings, parking lots, and a road. The sky is overcast.

Base Industrial de Defesa brasileira:

Aprox 42 mil empregos diretos

240 mil empregos indiretos

4% do PIB (2 Bi)

R\$ 4,7 bilhões em exportações

Fonte



Valor programa: Aprox 12 Bi
Período: 2012 - 2035

ATIVIDADES PLANEJADAS 2020 - 23

- ✓ Término da Fase 1
- ✓ Expansão para a Fase 2
- ✓ Expansão para a Fase 3A
- ✓ Expansão para a Fase 3
- ✓ Apoio à Operação na área Amazônica

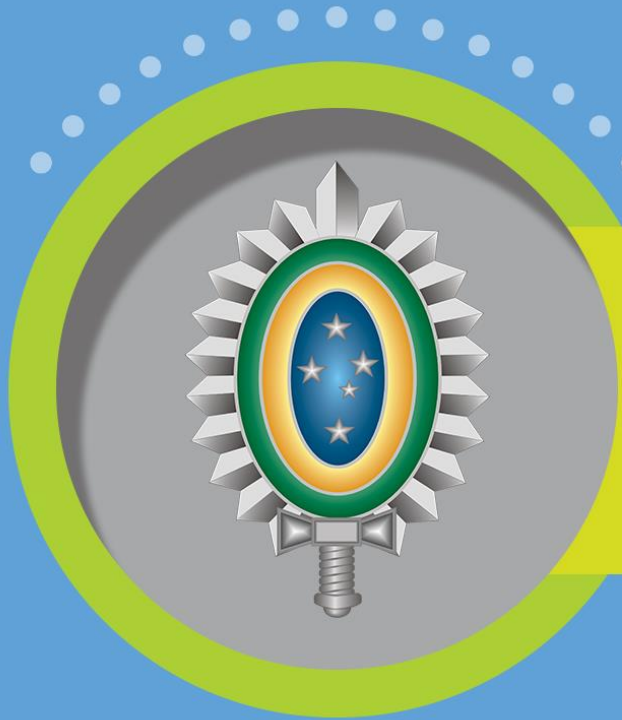


Impactos na área da Segurança

“Os custos econômicos anuais da violência no Brasil são estimados em **R\$ 285 bilhões** (2015), englobando gastos com segurança pública e privada, seguros, perda da capacidade produtiva, encarceramento e serviços médicos.”

Fonte: Relatório "Custos Econômicos da Criminalidade no Brasil", Secretaria Especial de Assuntos Estratégicos da Presidência da República.

Se o SISFRON reduzir este custo em **3,5%**, por meio do melhor controle das fronteiras, ele se paga em **UM ANO**.



Defender



Cooperar

PENSE



OBRAS DE COOPERAÇÃO no contexto do Projeto Estruturante do Novo Sistema de Engenharia

QUALIDADE
EM OBRAS

USO ADEQUADO
DO DINHEIRO
PÚBLICO

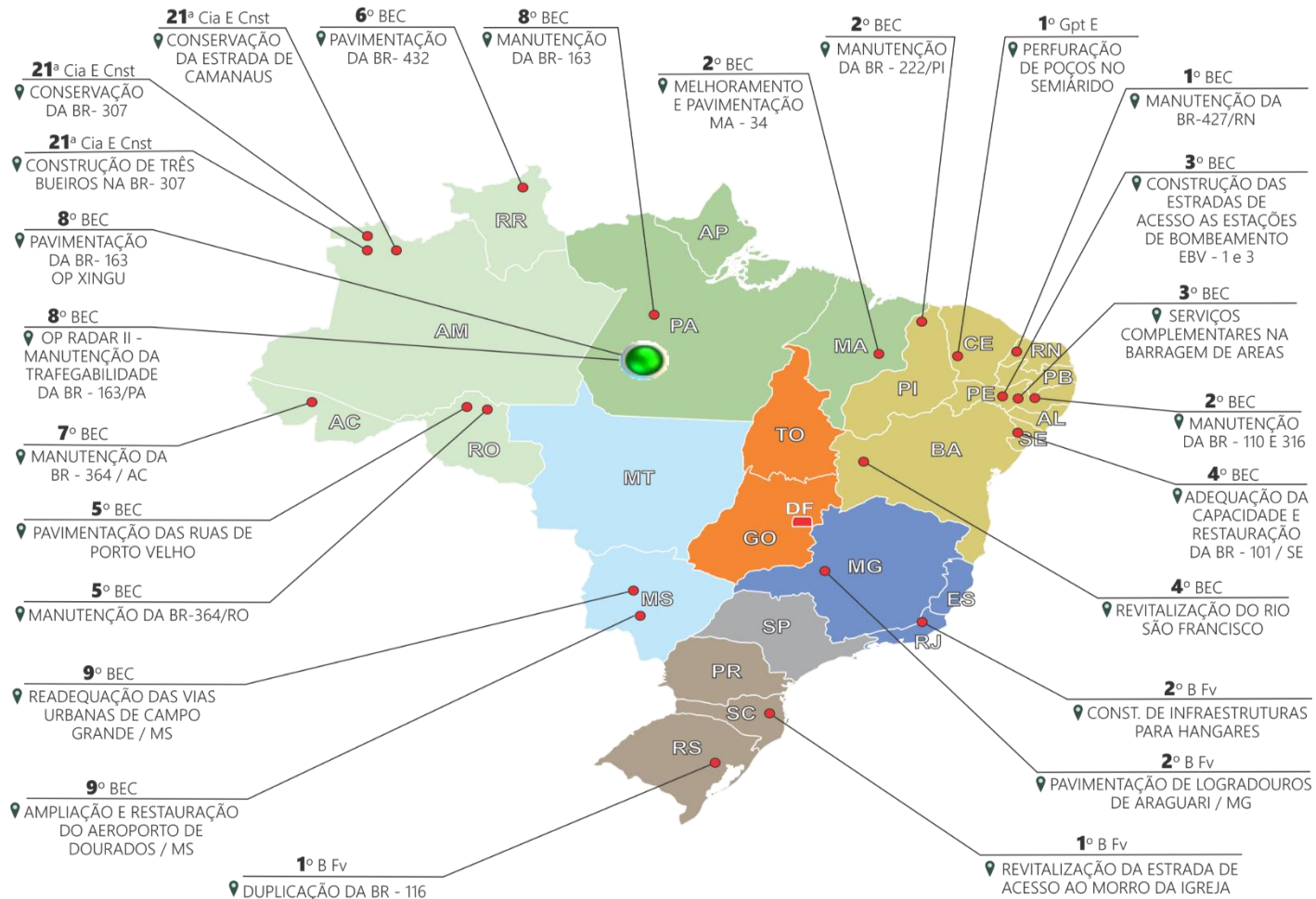
CONTRIBUIR PARA O
DESENVOLVIMENTO
NACIONAL



PELA INOVAÇÃO
E TECNOLOGIA

PELA ENGENHARIA DO EXÉRCITO BRASILEIRO

OBRAS DE COOPERAÇÃO EM ANDAMENTO



BR-163

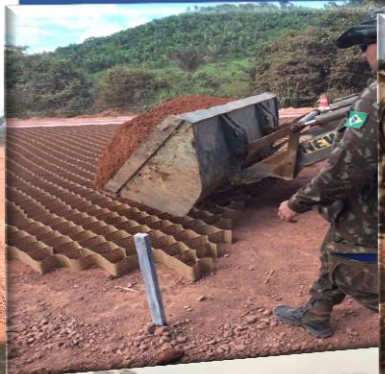
- Corredor Norte de Grãos
- Média de 3.000 veículos / dia
- 1ª Fase – 65 km entre PA/MT



O que era sonho ... agora é realidade.



OBRAS COM NOVA TECNOLOGIA REALIZADAS EM REGIME 24/7



LANÇAMENTO DA GEOCÉLULA



Conclusão



BRAÇO FORTE

MÃO AMIGA

Fizemos ontem e faremos sempre ...

... garantindo liberdade, progresso e democracia



Quer saber
mais?



Exército Brasileiro
73.819 seguidores
6 min • 🌐

Você sabe o que é SISFRON? É o Sistema Integrado de Monitoramento de Fronteiras, um sistema de sensoriamento e de apoio à decisão...visualizar mais

SISFRON
exercitobrasileiro

Braço Forte#20 - SISFRON, proteção de fronteiras
soundcloud.com

... nos acompanhem



Muito Obrigado !