



REALIZAÇÃO





DÚVIDAS FREQUENTES



➤ Qual Forrageira a ser recomendada para o Semiárido ?





DÚVIDAS FREQUENTES



- Qual a **Capacidade de produção** anual da Forrageira no Semiárido com base na pluviometria ? = **ton./ha ???**





DÚVIDAS FREQUENTES



- Qual a Vantagem do **Consorcio de Leguminosas com Pastagem** ?





SOLUÇÃO !!



- Tipos de Forragens adequadas para o Semiárido.
- Não utilizar **cópias Tecnológicas** de regiões totalmente diferentes.

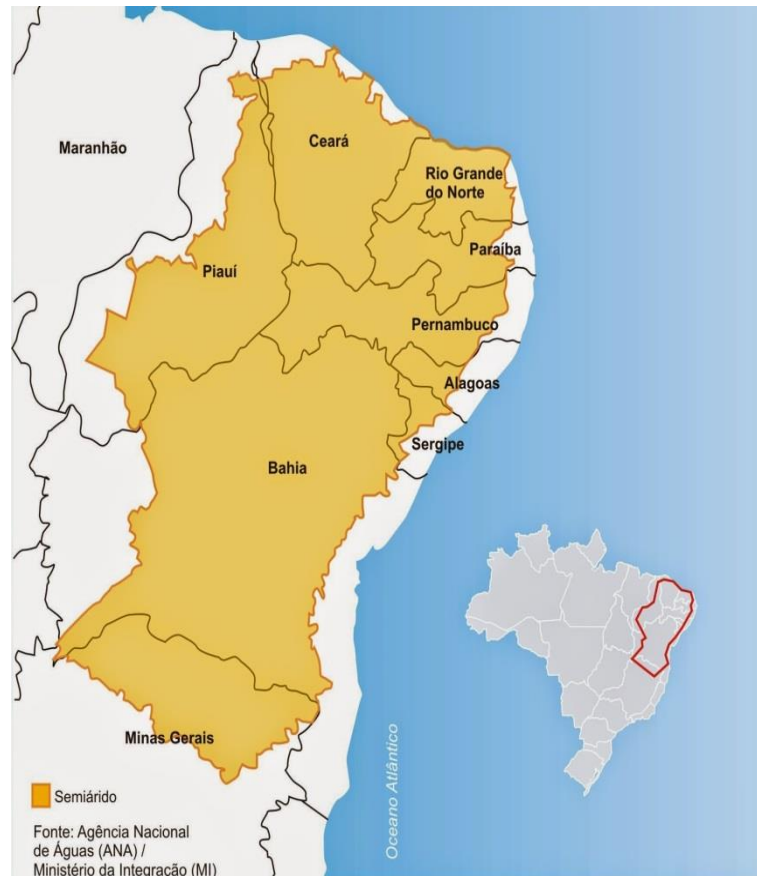


Projeto “Forrageiras para o Semiárido - Pecuária Sustentável”



OBJETIVO

Conjugar esforços entre o **Sistema CNA/SENAR/ICNA** e a **Embrapa** para impulsionar o desenvolvimento de forrageiras tropicais tolerantes à seca, e seu uso racional por meio do orçamento forrageiro anual, no semiárido brasileiro.





Projeto “Forrageiras para o Semiárido - Pecuária Sustentável”



ESTRATÉGIA



Propor, organizar e desenvolver ações que garantam a sustentabilidade e rentabilidade da atividade pecuária no semiárido brasileiro, por meio da adaptação e transferência de inovações tecnológicas.





Projeto “Forrageiras para o Semiárido - Pecuária Sustentável”

- **Técnicos Responsáveis pelas URTs – 13**
- **Supervisores das Federações – 10**
- **Sistema CNA**
 - Instituto CNA – 5
 - Superintendência Técnica da CNA – 1
 - Projeto Biomas – 1
- **Pesquisadores da Embrapa**
 - Caprinos e Ovinos – 4
 - Gado de Corte – 5
 - Semiárido – 2
 - Cocais – 1
 - Meio Norte - 1



Etapas de Execução do Projeto



- **Etapa 1:** Transferência de Tecnologia em Forrageiras para o Semiárido.
 - ✓ Identificação das principais tecnologias já desenvolvidas e disponíveis sobre plantas forrageiras (Embrapa, Universidades, Centros de Pesquisa e outros e parceiros);
 - ✓ Participação em eventos e visitas técnicas;
 - ✓ Ações de comunicação e difusão do projeto (canal do produtor, facebook, etc).



Etapas de Execução do Projeto

- **Etapa 2:** Unidades de Referência Tecnológicas (URTs) em Orçamentação Forrageira e Plantas Forrageiras para o Semiárido.
 - ✓ Instalação das URTs
 - ✓ Manutenção e acompanhamento das URTs



Etapas de Execução do Projeto

- **Etapa 3:** Avaliação dos parâmetros de produção, qualidade e adaptação à seca das Plantas Forrageiras em URTs.
- **Etapa 4:** Desenvolvimento de Aplicativo para Orçamentação Forrageira.



Municípios selecionados

Batalha/AL

Baixa Grande/BA

Ipirá/BA

Ibaretama/CE

Fortuna/MA

Carlos Chagas/MG

Montes Claros/MG

Ingá/PB

Garanhuns/PE

São Raimundo Nonato/PI

Lajes/RN

Poço Verde/SE





Unidade de Referência Tecnológica Batalha - AL





Unidade de Referência Tecnológica Batalha - AL





Unidade de Referência Tecnológica Batalha - AL



Análise de Solo

Química

Laboratório	Interessado	pH	M.O	P	K	Ca	Mg	H+Al	Al	Soma	CTC	Sat.	Sat.	S
		CaCl ₂		resina						bases		bases	Al	SO ₄
										S.B.				
			g dm ⁻³	mg dm ⁻³	----- mmol _c dm ⁻³ -----						V%	m%	mg dm ⁻³	
3915	BATALHA-AL	5,0	9	44	3,0	58	31	28	4	92	120	77	4	8





Unidade de Referência Tecnológica Batalha - AL

Análise de Solo

Física e Micronutrientes

Laboratório	Interessado	Argila	Silte	Areia Total	Areia Grossa	Areia Fina
		<0,002mm	0,053-0,002mm		2,00-0,210mm	0,210-0,053mm
		----- g/kg -----				
3915	BATALHA-AL	275	115	610	320	290

Laboratório	Interessado	Cu	Fe	Zn	Mn	B
		----- DTPA -----				
		----- mg/dm ³ -----				
3915	BATALHA-AL	1,3	36	1,0	18,0	0,46





Unidade de Referência Tecnológica Batalha - AL

Recomendação de Adubação

➤ Plantio:

- 66,7 kg Uréia
- 166,7 kg Superfosfato Simples
- 100 kg Cloreto de potássio



Unidade de Referência Tecnológica Batalha - AL



Recomendação de Adubação

- Cobertura:
- 200 kg Uréia
 - 66,7 kg Cloreto de potássio



Unidade de Referência Tecnológica Batalha - AL



Estação Meteorológica





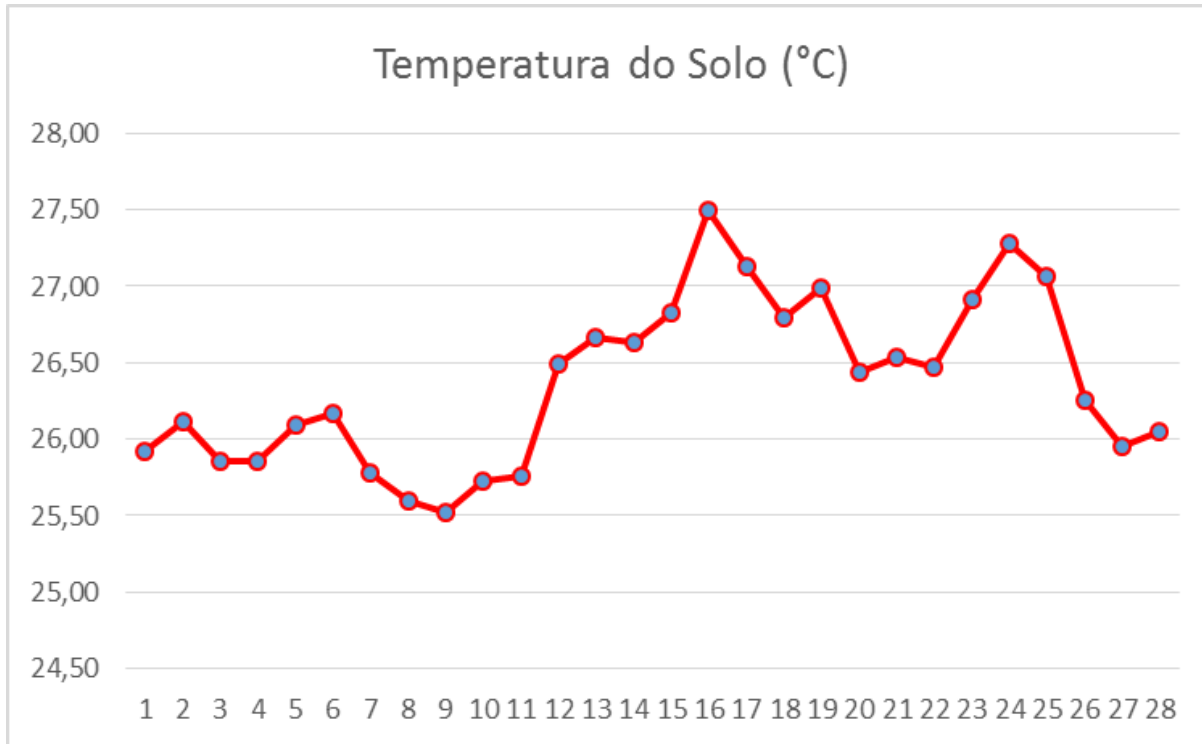
Dados Meteorológicos



- Temperatura do Solo = 26,37 °C
- Teor de Água no Solo = 0,17 m³/m³
- Temperatura do Ar = 23,09 °C
- Humidade relativa do Ar = 81,29%
- Chuva = 20 mm

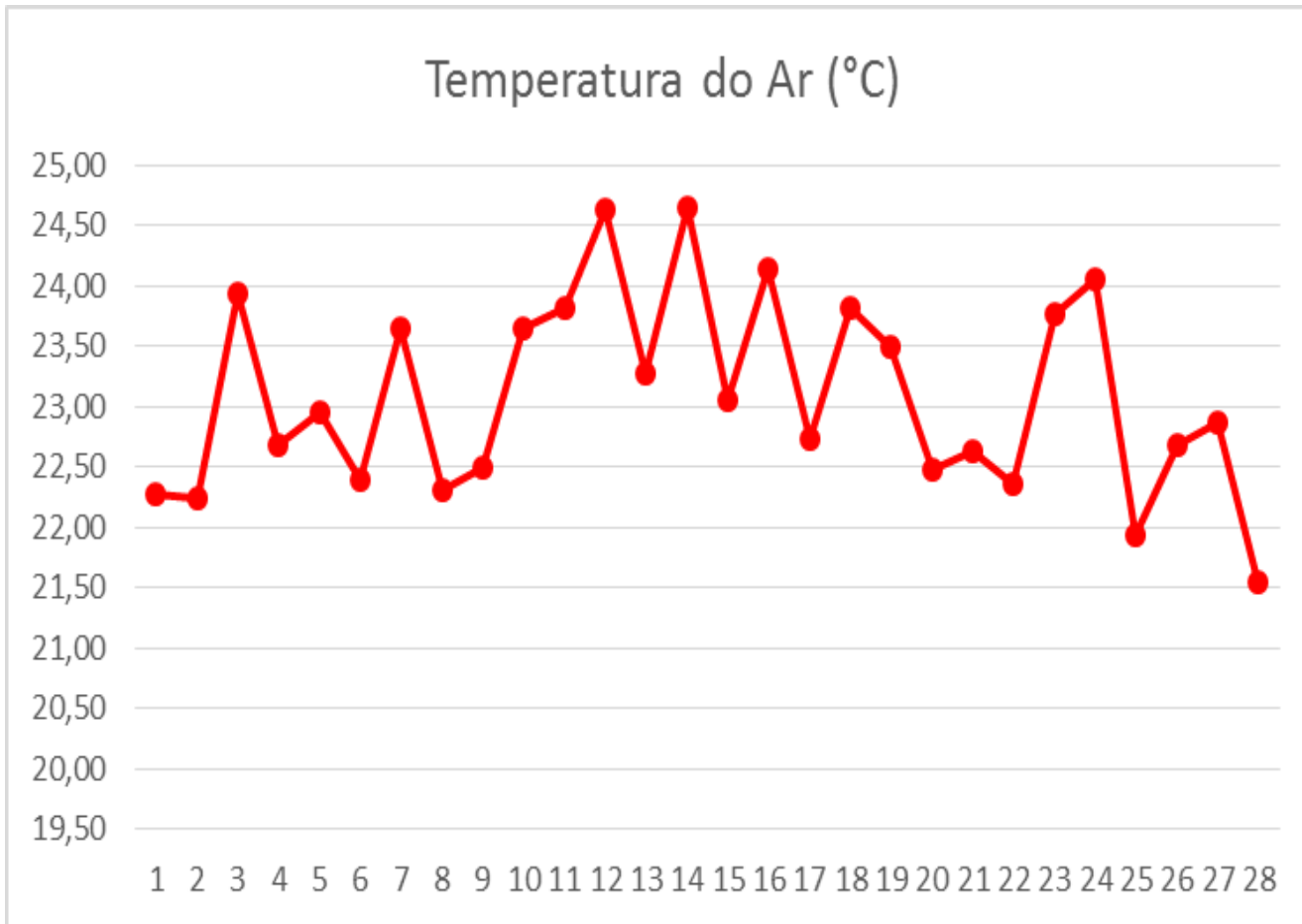


Dados Meteorológicos



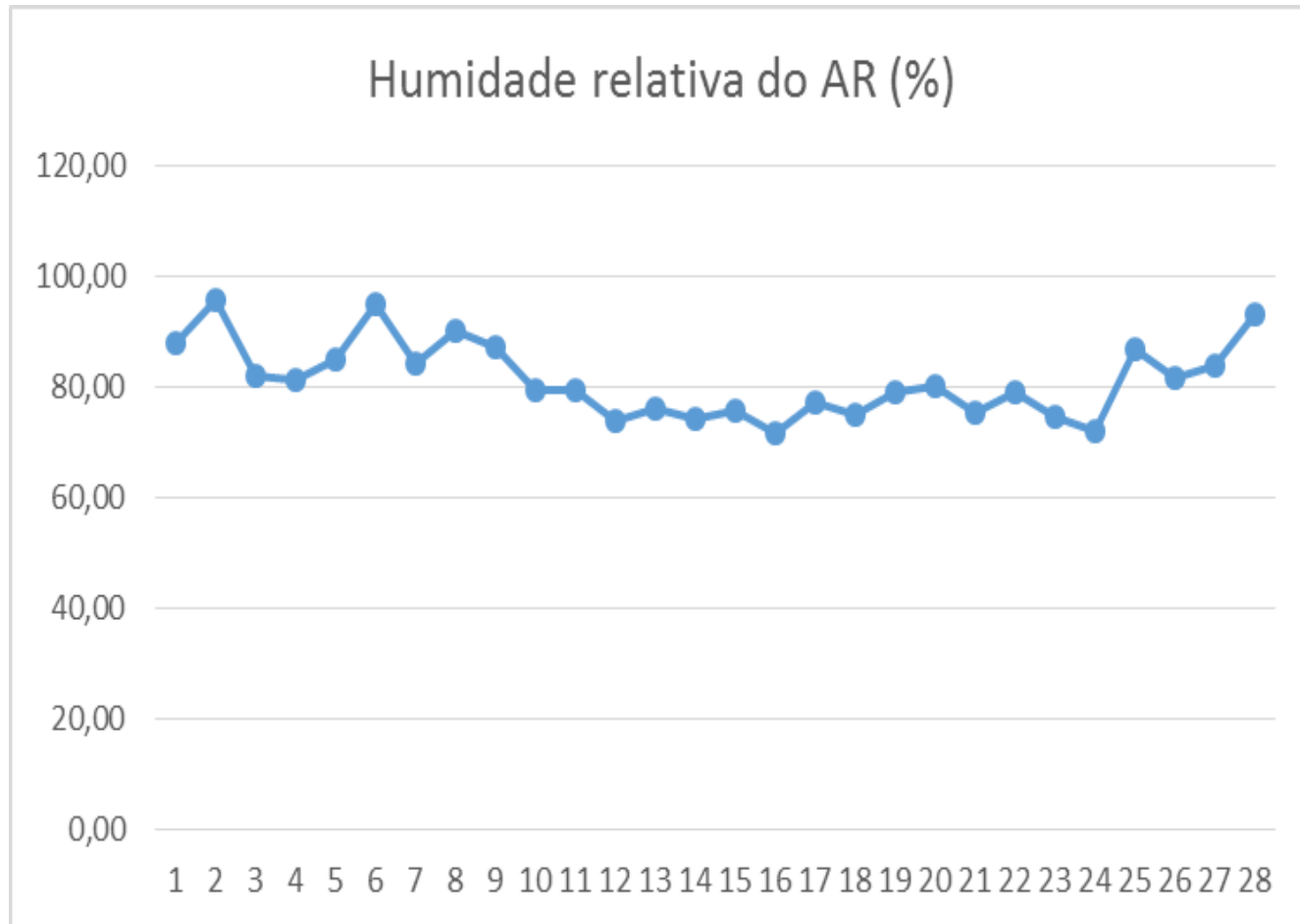


Dados Meteorológicos



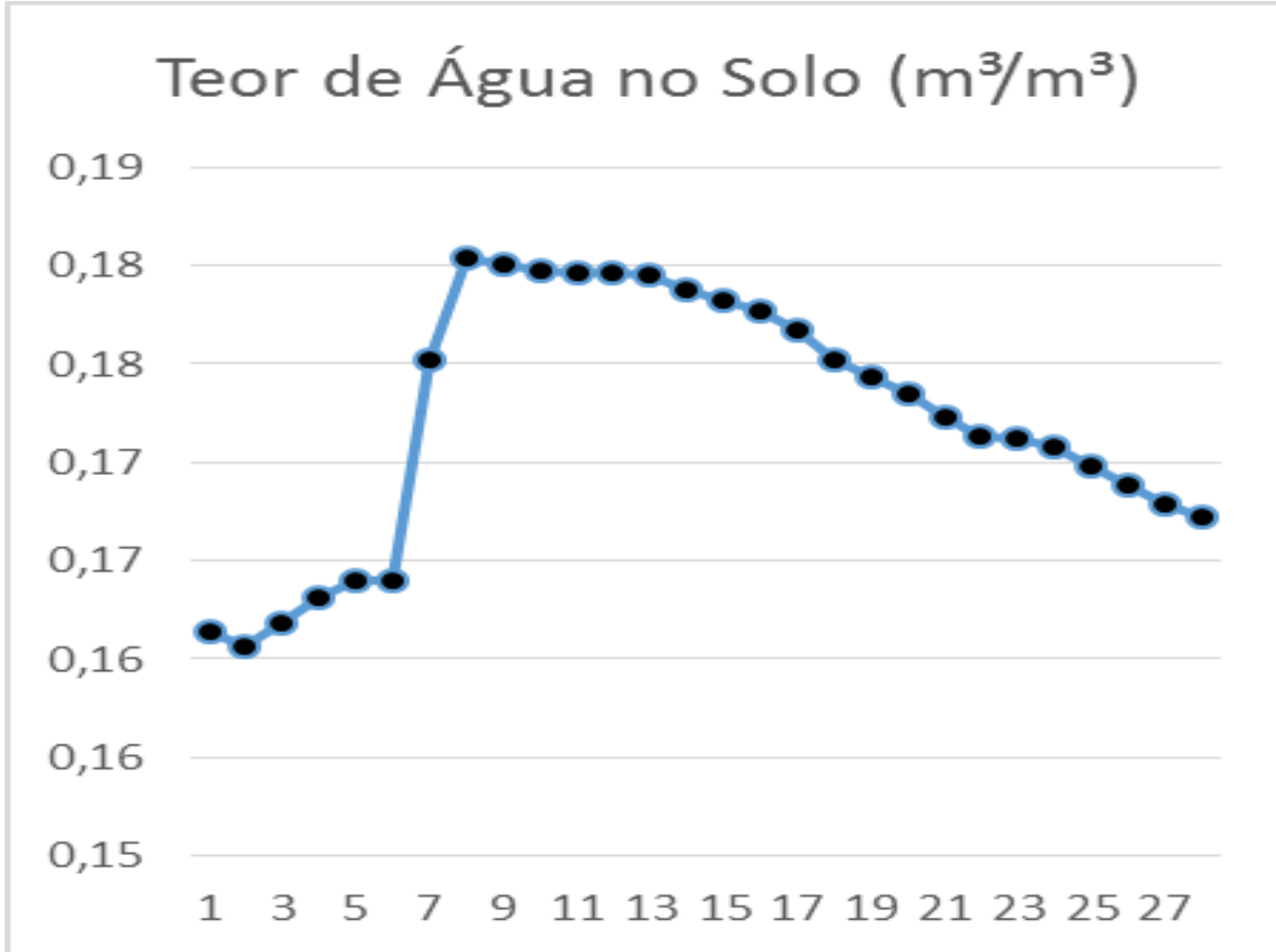


Dados Meteorológicos



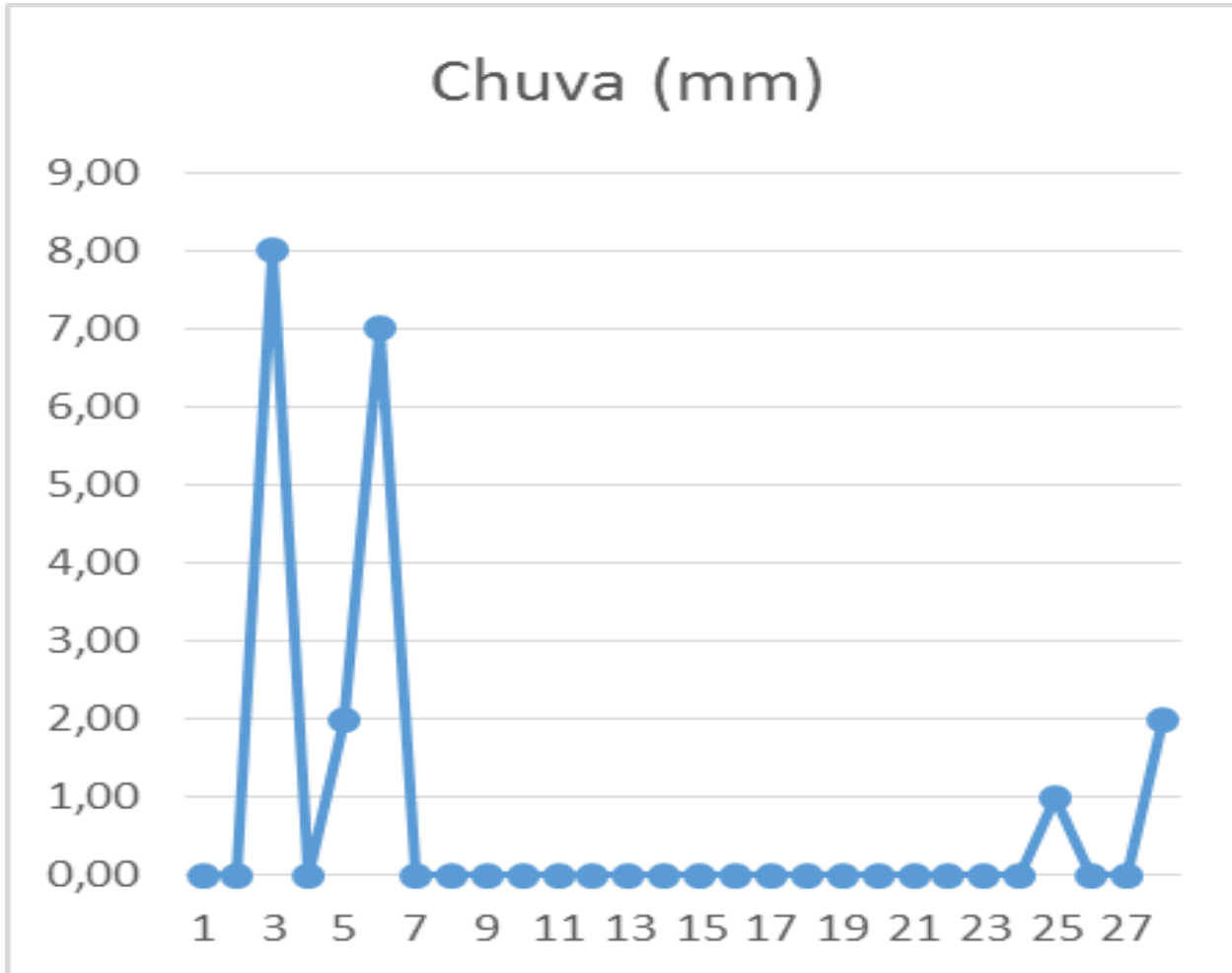


Dados Meteorológicos





Dados Meteorológicos



Forrageiras Seleccionadas

Palma Forrageira



Redonda
(*Opuntia sp.*)



Miúda
(*Nopalea cochenillifera Salm Dyck*)



Orelha de Elefante Mexicana
(*Opuntia stricta Haw*)



IPA Sertânia
(*Nopalea cochenillifera cv. IPA Sertânia*)

Forrageiras Seleccionadas

Gramíneas Perenes



Buffel Aridus
(*Cenchrus ciliaris* cv. Aridus)



Buffel Biloela
(*Cenchrus ciliaris* cv. Biloela)

Forrageiras Seleccionadas

Gramíneas Perenes



Corrente
(*Urochloa mosambicensis*)



Piatã
(*Brachiaria brizantha* cv. BRS Piatã)

Forrageiras Seleccionadas

Gramíneas Perenes



Massai
(*Panicum maximum cv. Massai*)



Andropogon
(*Andropogon gayanus*)

Forrageiras Seleccionadas

Gramíneas Anuais

Milho



BRS Gorutuba



BRS 2022



Forrageiras Seleccionadas

Gramíneas Anuais

Sorgo Forrageiro



Ponta Negra



BRS 658

Forrageiras Seleccionadas

Gramíneas Anuais

Milheto



IPA BULK 1BF



BRS 1501

Forrageiras Seleccionadas

Leguminosas



Gliricídia

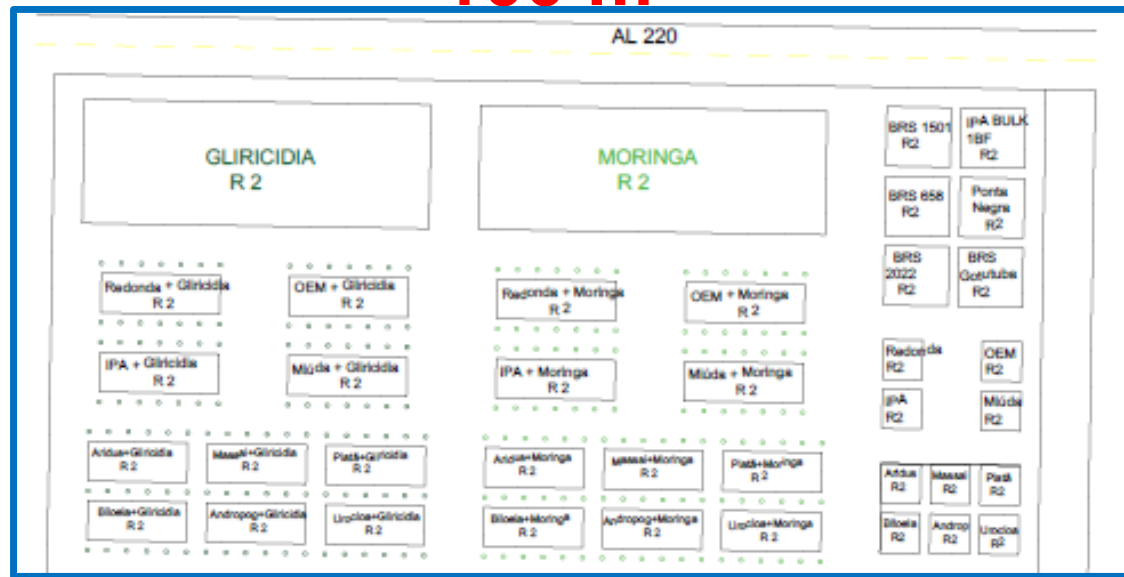


Moringa

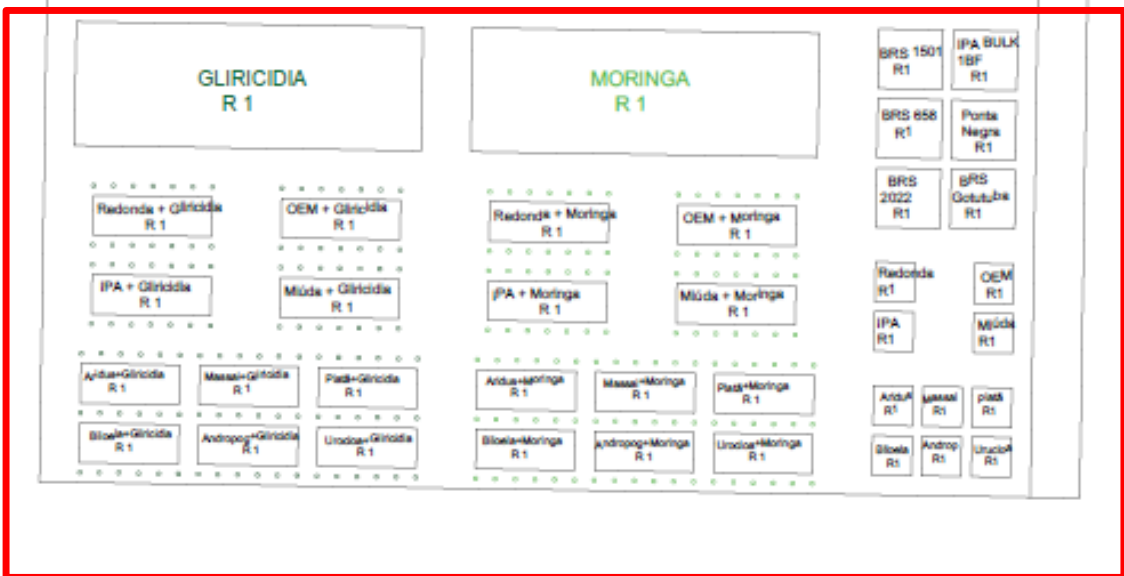


Croqui do Experimento

100 m



100 m





Tamanho das Parcelas

Gramíneas Perenes

- **Solteiras:** 4 x 4 metros
- **Consorticiadas:** 10 x 4 metros

Gramíneas Anuais

- **Solteiras:** 6,5 x 6 metros



Tamanho das Parcelas

Palma Forrageira

- **Solteiras:** 4 x 4 metros
- **Consorticiadas:** 12 x 4 metros

Leguminosas

- **Solteiras:** 35 x 12,5 metros



Metodologia de Avaliação

Espécie	Material Avaliado em Campo				
Palma	taxa de Crescimet	tamanho e peso da planta			secagem, moagem e envio para laboratório
Culturas Anuais	Taxa de crescimento Crescimento	Materia Verde e Matéria Seca	Taxa de rebrota	Silagem	secagem, moagem e envio para laboratório
Lenhosas	Taxa de crescimento Crescimento	Materia Verde e Matéria Seca	Taxa de rebrota		secagem, moagem e envio para laboratório
Capim	Taxa de crescimento Crescimento	Materia Verde e Matéria Seca	Taxa de rebrota		secagem, moagem e envio para laboratório



orçamento forrageiro



- Ferramenta gerencial de planejamento alimentar que permite ao produtor identificar e quantificar as fontes de alimento e as necessidades do rebanho.
- Missão: é garantir um equilíbrio adequado entre produção e demanda de forragem e assim contribuir para aumentar a eficiência de uso do pasto, a produtividade e o desempenho animal.



orçamento forrageiro



Benefícios

- Redução de custos com alimentação;
- Menor dependência de insumos externos;
- Aumento da autonomia na produção de forragem;
- Preservação das áreas de pastos nativos;
- Redução de risco de estacionalidade de produção;
- Baixo custo de implantação.



orçamento forrageiro



Orçamento Forrageiro

Embrapa



INSTALAR

Mais de 10 downloads





orçamento forrageiro





orçamento forrageiro



orçamento forrageiro

Embrapa Ferramentas

★★★★★ 12



⚠️ Você não possui dispositivos.

🔖 Adicionar à lista de desejos

Instalar



Fotos





REALIZAÇÃO



Fotos





REALIZAÇÃO



Fotos





Fotos



Fotos



Fotos



Fotos





DESAFIOS



DESAFIOS



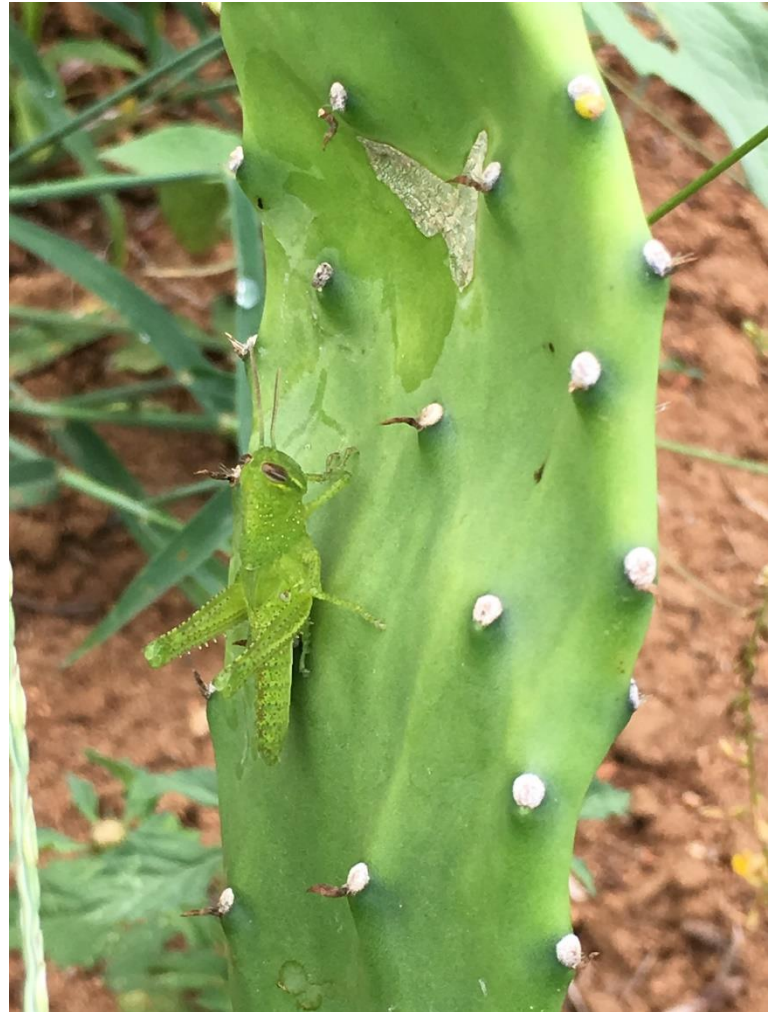
DESAFIOS



DESAFIOS



DESAFIOS





Fotos





MUITO OBRIGADO !



INOVAGRO

Alexis Wanderley de oliveira
MSc. Zootecnista

alexiswanderley@hotmail.com

