



LEITE

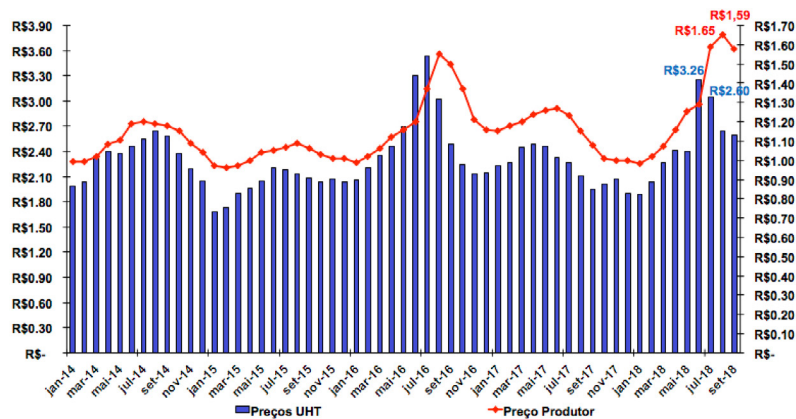
CENÁRIO ECONÔMICO

Outubro de 2018



PREÇOS PAGOS AO PRODUTOR DEVEM CAIR ATÉ DEZEMBRO

Relação entre Preços do Leite UHT e o pago ao produtor



Fonte: CEPEA. Elaboração: CNA.

Depois de subir 36% entre maio e junho, refletindo a greve dos caminhoneiros o preço do leite UHT alcançou R\$3,26, valor mensal recorde em 2018.

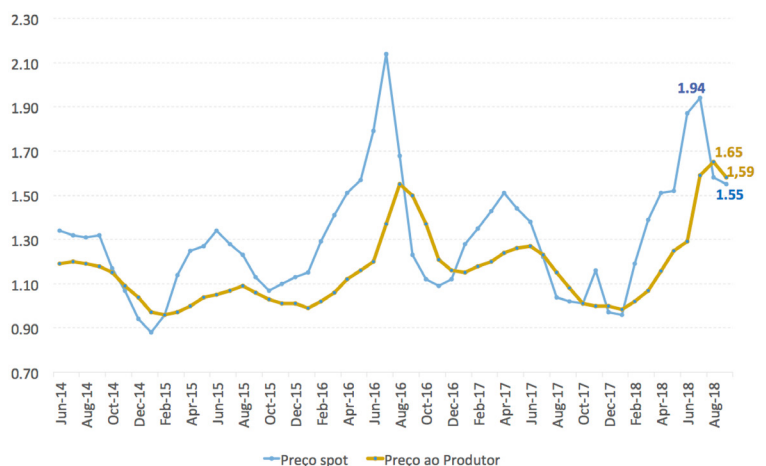
Tamãna elevação no preço do produto inibiu o consumo elevando os estoques e dando início a um ciclo de reversão do preço do leite UHT que, **em setembro, refletiu também nos preços pagos ao produtor.**

Entre junho e setembro, o preço do leite UHT caiu 20%, de R\$3,26 para R\$2,60. Dada a defasagem média de 2 meses entre os preços do UHT e os pagos ao produtor, este último começou a ceder em setembro, quando alcançou R\$1,59, após o ápice de R\$1,65 em agosto.

Enquanto o preço pago ao produtor aumentou 40% em 2018 estimulando a oferta, a lenta retomada da atividade econômica mantém a demanda praticamente estagnada. Como resultado, o preço Spot caiu 20% - de R\$1,94 em julho, para R\$1,55 em setembro - e é outro importante indicativo de que os preços do leite pago ao produtor tendem a cair ainda mais.

Para o final de 2018 a expectativa é que com uma maior oferta de leite vinda dos produtores diretos, a demanda por leite Spot decresça, principalmente no Sudeste e Centro Oeste, mantendo o ritmo de queda nos preços, o que por sua vez também influencia para baixo o preço pago aos produtores.

Relação entre os preços do leite pago ao produtor e o leite Spot



Fonte: CEPEA. Elaboração: CNA.



LEITE

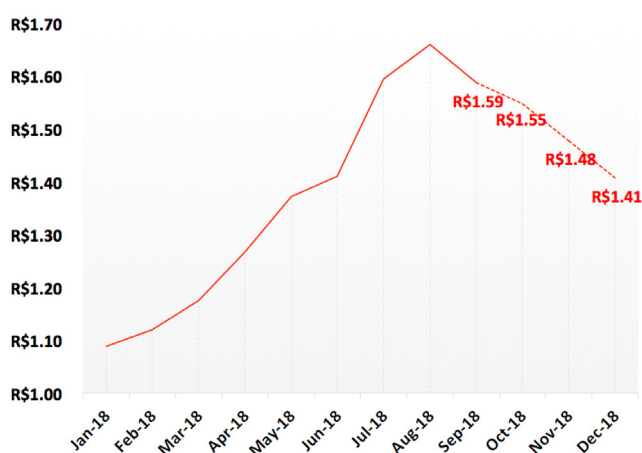
CENÁRIO ECONÔMICO

Outubro de 2018



Agro forte. Brasil forte

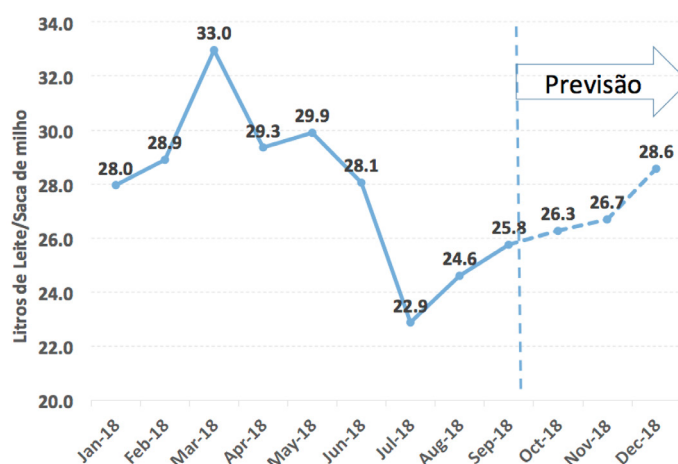
Cenário de evolução dos preços pagos ao produtor de leite*



Fonte: CEPEA. Elaboração: CNA.

O cenário considera a evolução dos preços médios de leite, pagos ao produtor, no mercado brasileiro nos últimos 14 anos. Preços deflacionados mensalmente pelo IGPD.

Litros de Leite para pagar uma saca de Milho (60 Kg)*



Fonte: Preços CEPEA à vista, de milho e leite; e preços dos contratos em aberto de milho na BMF (Bloomberg). Quanto menor o valor da relação de troca, menos litros de leite são necessários para comprar uma saca de milho.

Elaboração: CNA

A atual conjuntura de preços Spot e UHT em queda, preços internacionais nos níveis mais baixos dos últimos 5 anos, e preços ao produtor crescentes em 2018 corrobora expectativas de que a queda dos preços pagos aos produtores de leite iniciada em setembro tende a se aprofundar no último trimestre de 2018. Tendo em conta o comportamento do mercado de leite nos últimos 14 anos, e o contexto apresentado, os preços pagos aos produtores devem cair aproximadamente 11% até dezembro/2018. As altas nos custos de produção já impactam e tendem a piorar a conversão de leite no último trimestre de 2018, reduzindo sobremaneira as margens do produtor. **Cabe ao produtor controlar seus custos e gerenciar seus investimentos de maneira a não comprometer sua marginal final.**